

1. Задание 6

Материальная точка движется прямолинейно по закону $x(t) = 6t^2 - 48t + 17$ (где x — расстояние от точки отсчета в метрах, t — время в секундах, измеренное с начала движения). Найдите ее скорость (в м/с) в момент времени $t = 9$ с.

2. Задание 6

Материальная точка движется прямолинейно по закону $x(t) = \frac{1}{2}t^3 - 3t^2 + 2t$ (где x — расстояние от точки отсчета в метрах, t — время в секундах, измеренное с начала движения). Найдите ее скорость (в м/с) в момент времени $t = 6$ с.

3. Задание 6

Материальная точка движется прямолинейно по закону $x(t) = -t^4 + 6t^3 + 5t + 23$ (где x — расстояние от точки отсчета в метрах, t — время в секундах, измеренное с начала движения). Найдите ее скорость (в м/с) в момент времени $t = 3$ с.

4. Задание 6

Материальная точка движется прямолинейно по закону $x(t) = t^2 - 13t + 23$ (где x — расстояние от точки отсчета в метрах, t — время в секундах, измеренное с начала движения). В какой момент времени (в секундах) ее скорость была равна 3 м/с?

5. Задание 6

Материальная точка движется прямолинейно по закону $x(t) = \frac{1}{3}t^3 - 3t^2 - 5t + 3$ (где x — расстояние от точки отсчета в метрах, t — время в секундах, измеренное с начала движения). В какой момент времени (в секундах) ее скорость была равна 2 м/с?

6. Задание 6

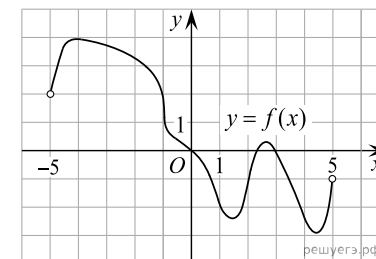
Прямая $y = 7x - 5$ параллельна касательной к графику функции $y = x^2 + 6x - 8$. Найдите абсциссу точки касания.

7. Задание 6

Прямая $y = -4x - 11$ является касательной к графику функции $y = x^3 + 7x^2 + 7x - 6$. Найдите абсциссу точки касания.

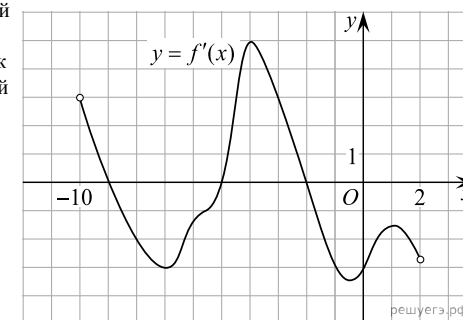
8. Задание 6

На рисунке изображен график функции $y = f(x)$, определенной на интервале $(-5; 5)$. Найдите количество точек, в которых касательная к графику функции параллельна прямой $y = 6$ или совпадает с ней.



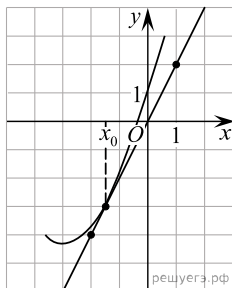
9. Задание 6

На рисунке изображен график производной функции $f'(x)$, определенной на интервале $(-10; 2)$. Найдите количество точек, в которых касательная к графику функции $f(x)$ параллельна прямой $y = -2x - 11$ или совпадает с ней.



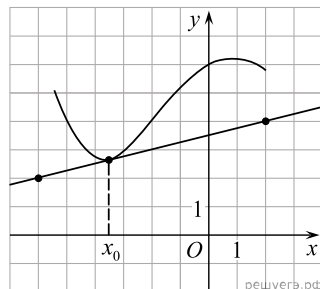
10. Задание 6

На рисунке изображён график функции $y = f(x)$ и касательная к нему в точке с абсциссой x_0 . Найдите значение производной функции $f'(x)$ в точке x_0 .



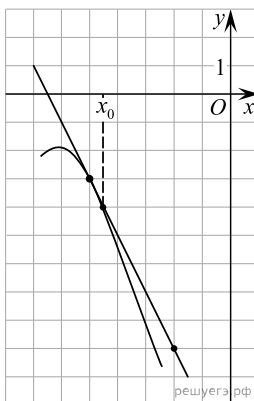
11. Задание 6

На рисунке изображён график функции $y=f(x)$ и касательная к нему в точке с абсциссой x_0 . Найдите значение производной функции $f'(x)$ в точке x_0 .



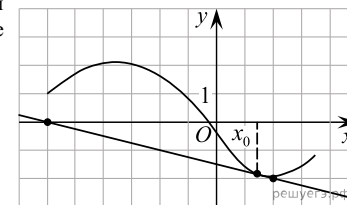
12. Задание 6

На рисунке изображён график функции $y=f(x)$ и касательная к нему в точке с абсциссой x_0 . Найдите значение производной функции $f'(x)$ в точке x_0 .



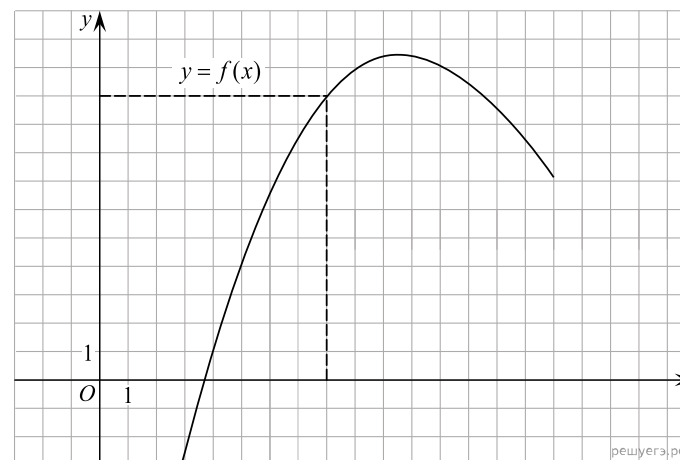
13. Задание 6

На рисунке изображён график функции $y=f(x)$ и касательная к нему в точке с абсциссой x_0 . Найдите значение производной функции $f'(x)$ в точке x_0 .



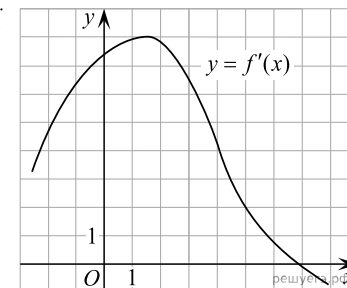
14. Задание 6

На рисунке изображён график функции $y=f(x)$. Прямая, проходящая через начало координат, касается графика этой функции в точке с абсциссой 8. Найдите $f'(8)$.



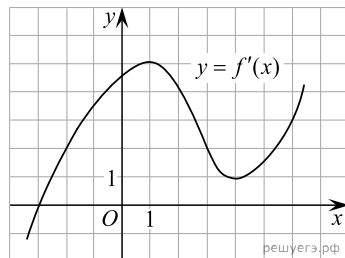
15. Задание 6

На рисунке изображён график производной функции $f(x)$. Найдите абсциссу точки, в которой касательная к графику $y=f(x)$ параллельна прямой $y=2x-2$ или совпадает с ней.



16. Задание 6

На рисунке изображен график производной функции $f(x)$. Найдите абсциссу точки, в которой касательная к графику $y = f(x)$ параллельна оси абсцисс или совпадает с ней.

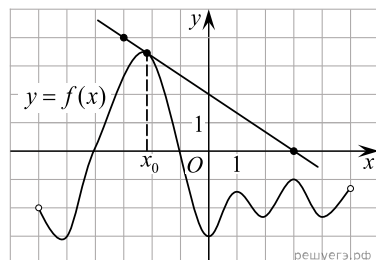


17. Задание 6

Прямая $y = -5x + 8$ является касательной к графику функции $28x^2 + bx + 15$. Найдите b , учитывая, что абсцисса точки касания больше 0.

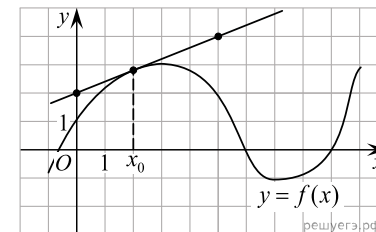
18. Задание 6

На рисунке изображены график функции $y = f(x)$ и касательная к этому графику, проведённая в точке x_0 . Найдите значение производной функции $g(x) = 6f(x) - 3x$ в точке x_0 .



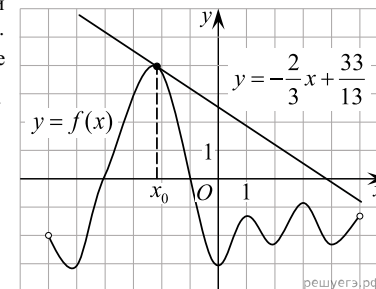
19. Задание 6

На рисунке изображены график функции $y = f(x)$ и касательная к этому графику, проведённая в точке $x_0 = 2$. Найдите значение производной функции $g(x) = x^2 - f(x) + 1$ в точке x_0 .



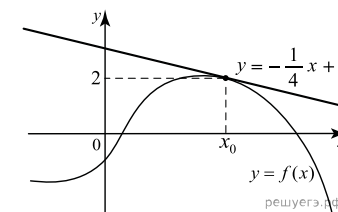
20. Задание 6

На рисунке изображены график функции $y = f(x)$ и касательная к этому графику, проведённая в точке x_0 . Уравнение касательной показано на рисунке. Найдите значение производной функции $g(x) = 12f(x) + \frac{6}{13}$ в точке x_0 .



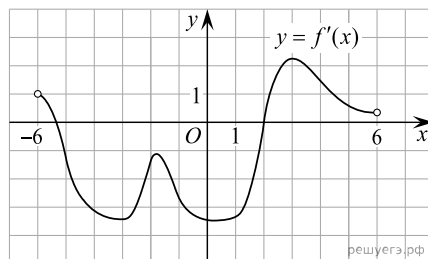
21. Задание 6

На рисунке изображены график функции $y = f(x)$ и касательная к этому графику, проведённая в точке x_0 . Уравнение касательной показано на рисунке. Найдите значение функции $g(x) = f'(x) - f(x) + 3$ в точке x_0 .



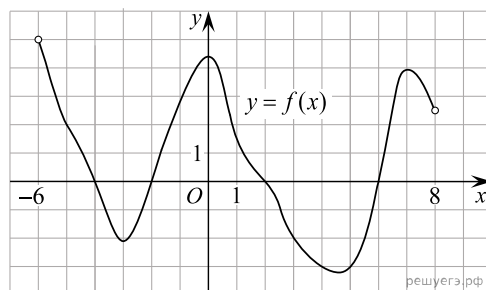
22. Задание 6

На рисунке изображен график производной функции $f(x)$, определенной на интервале $(-6; 6)$. Найдите промежутки возрастания функции $f(x)$. В ответе укажите сумму целых точек, входящих в эти промежутки.



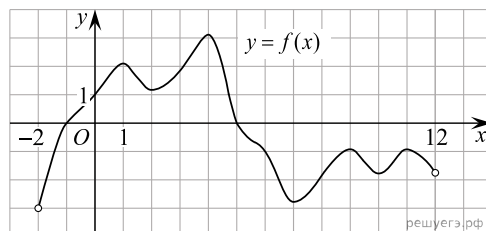
23. Задание 6

На рисунке изображен график функции $y = f(x)$, определенной на интервале $(-6; 8)$. Определите количество целых точек, в которых производная функции положительна.



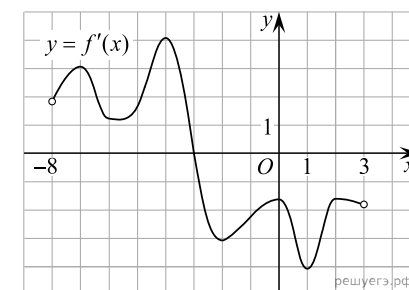
24. Задание 6

На рисунке изображен график функции $y = f(x)$, определенной на интервале $(-2; 12)$. Найдите сумму точек экстремума функции $f(x)$.



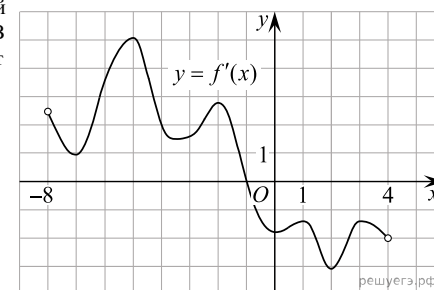
25. Задание 6

На рисунке изображён график $y = f'(x)$ — производной функции $f(x)$, определенной на интервале $(-8; 3)$. В какой точке отрезка $[-3; 2]$ функция $f(x)$ принимает наибольшее значение?



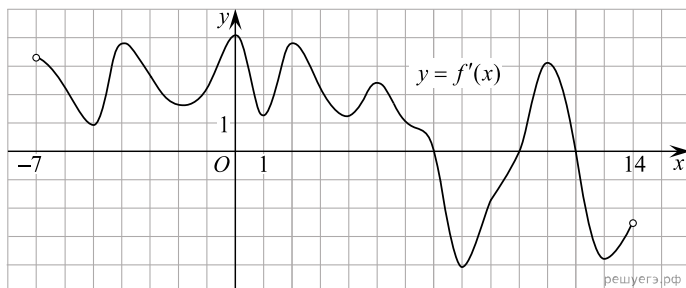
26. Задание 6

На рисунке изображен график производной функции $f(x)$, определенной на интервале $(-8; 4)$. В какой точке отрезка $[-7; -3]$ $f(x)$ принимает наименьшее значение?



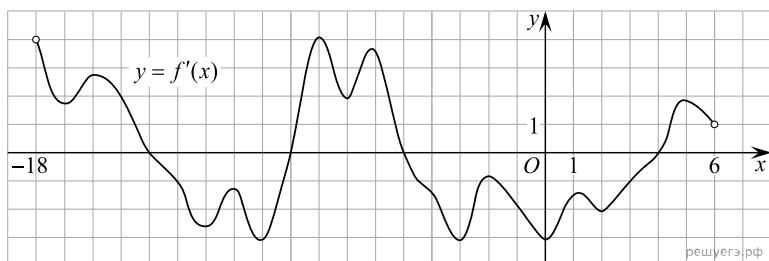
27. Задание 6

На рисунке изображен график производной функции $f(x)$, определенной на интервале $(-7; 14)$. Найдите количество точек максимума функции $f(x)$ на отрезке $[-6; 9]$.



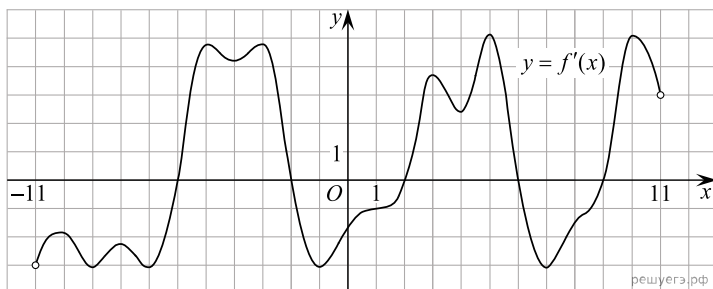
28. Задание 6

На рисунке изображен график производной функции $f'(x)$, определенной на интервале $(-18; 6)$. Найдите количество точек минимума функции $f(x)$ на отрезке $[-13; 1]$.



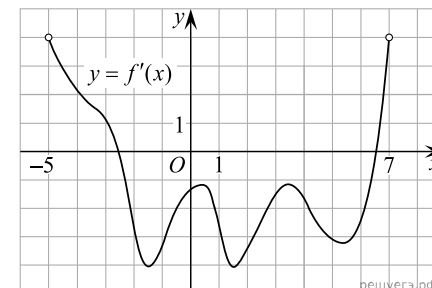
29. Задание 6

На рисунке изображен график производной функции $f'(x)$, определенной на интервале $(-11; 11)$. Найдите количество точек экстремума функции $f(x)$ на отрезке $[-10; 10]$.



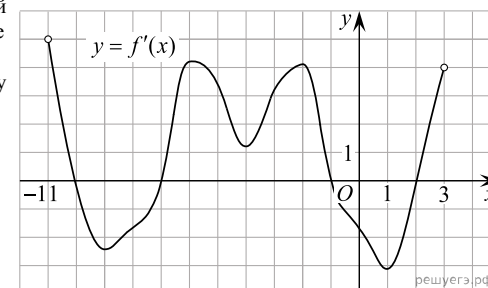
30. Задание 6

На рисунке изображен график производной функции $f'(x)$, определенной на интервале $(-5; 7)$. Найдите промежутки убывания функции $f(x)$. В ответе укажите сумму целых точек, входящих в эти промежутки.



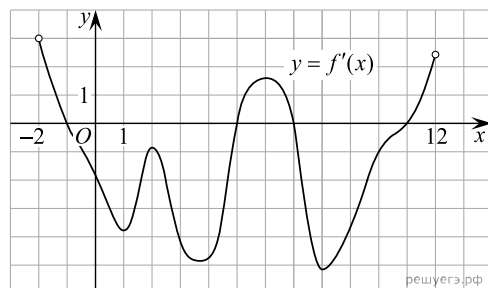
31. Задание 6

На рисунке изображен график производной функции $f'(x)$, определенной на интервале $(-11; 3)$. Найдите промежутки возрастания функции $f(x)$. В ответе укажите длину наибольшего из них.



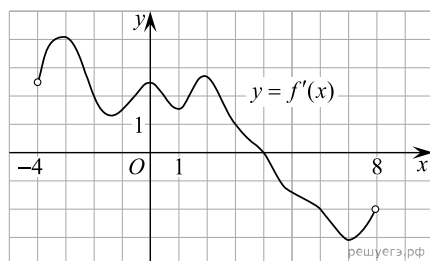
32. Задание 6

На рисунке изображен график производной функции $f'(x)$, определенной на интервале $(-2; 12)$. Найдите промежутки убывания функции $f(x)$. В ответе укажите длину наибольшего из них.



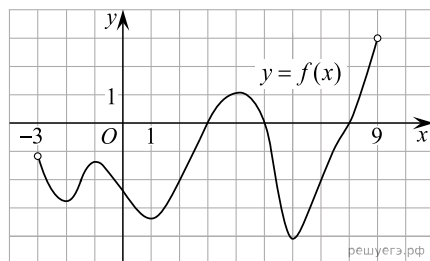
33. Задание 6

На рисунке изображен график производной функции $f(x)$, определенной на интервале $(-4; 8)$. Найдите точку экстремума функции $f(x)$ на отрезке $[-2; 6]$.



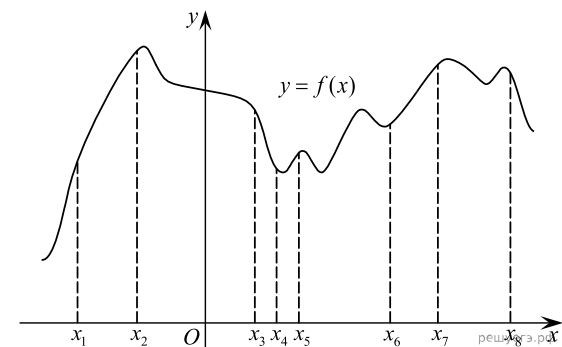
34. Задание 6

На рисунке изображен график функции $y = f(x)$, определенной на интервале $(-3; 9)$. Найдите количество точек, в которых производная функции $f(x)$ равна 0.



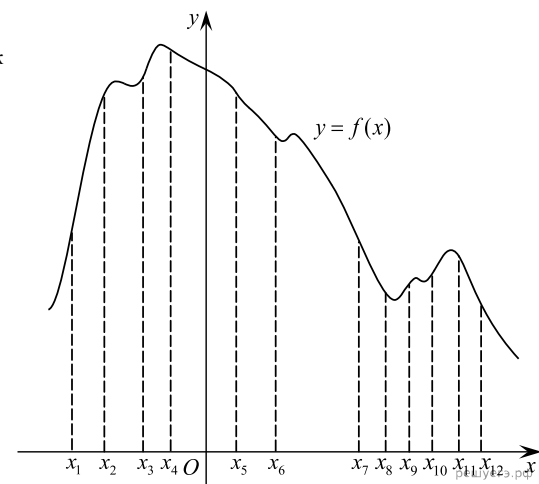
35. Задание 6

На рисунке изображён график функции $y = f(x)$ и восемь точек на оси абсцисс: $x_1, x_2, x_3, \dots, x_8$. В скольких из этих точек производная функции $f(x)$ положительна?



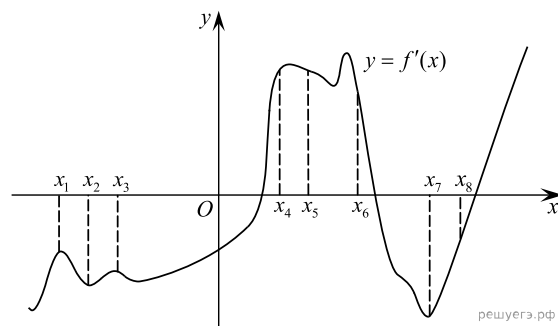
36. Задание 6

На рисунке изображён график функции $y = f(x)$ и двенадцать точек на оси абсцисс: $x_1, x_2, x_3, \dots, x_{12}$. В скольких из этих точек производная функции $f(x)$ отрицательна?



37. Задание 6

На рисунке изображён график $y = f'(x)$ - производной функции $f(x)$. На оси абсцисс отмечены восемь точек: $x_1, x_2, x_3, \dots, x_8$. Сколько из этих точек лежит на промежутках возрастания функции $f(x)$?

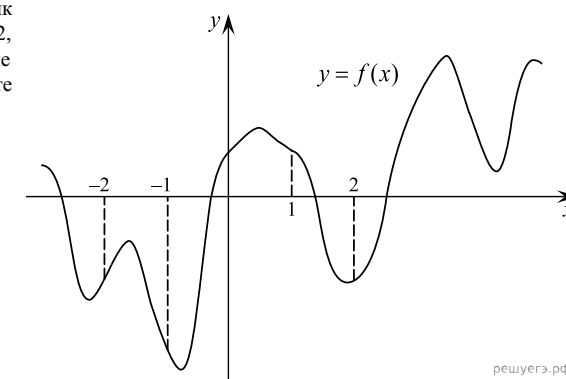
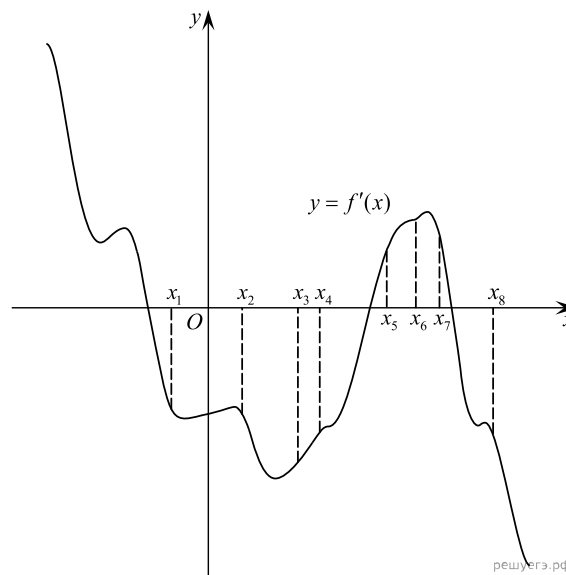


38. Задание 6

На рисунке изображён график $y = f'(x)$ производной функции $f(x)$ и восемь точек на оси абсцисс: $x_1, x_2, x_3, \dots, x_8$. В скольких из этих точек функция $f(x)$ убывает?

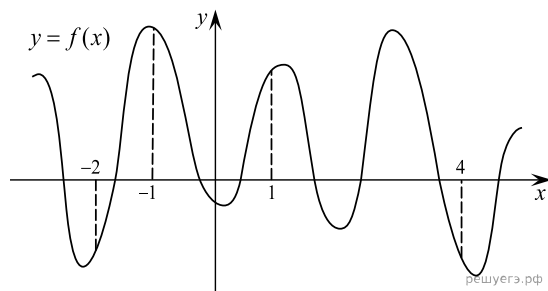
39. Задание 6

На рисунке изображен график функции $y = f(x)$ и отмечены точки $-2, -1, 1, 2$. В какой из этих точек значение производной наибольшее? В ответе укажите эту точку.



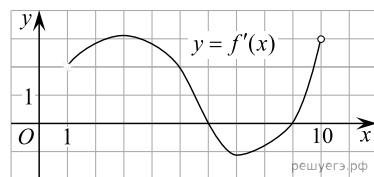
40. Задание 6

На рисунке изображен график функции $y = f(x)$ и отмечены точки $-2, -1, 1, 4$. В какой из этих точек значение производной наименьшее? В ответе укажите эту точку.



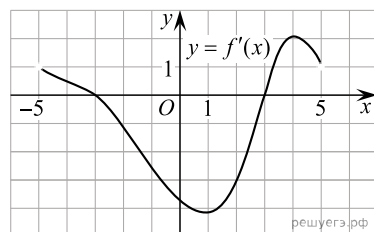
41. Задание 6

На рисунке изображён график функции $y = f'(x)$ — производной функции $f(x)$ определённой на интервале $(1; 10)$. Найдите точку минимума функции $f(x)$.



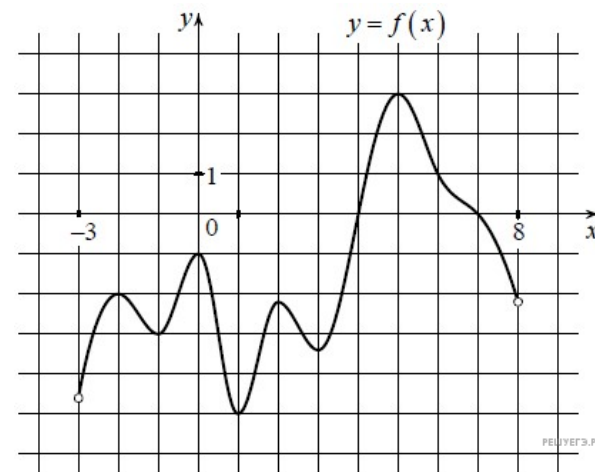
42. Задание 6

Функция $y = f(x)$ определена и непрерывна на отрезке $[-5; 5]$. На рисунке изображён график её производной. Найдите точку x_0 , в которой функция принимает наименьшее значение, если $f(-5) \geq f(5)$.

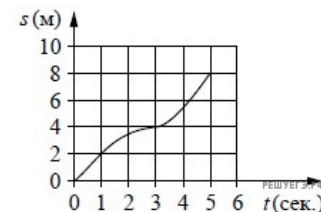


43. Задание 6

7.1 На рисунке изображён график функции $y = f(x)$, определённой на интервале $(-3; 8)$. Найдите количество точек, в которых касательная к графику функции параллельна прямой $y = 1$.



7.2 Материальная точка движется от начального до конечного положения. На рисунке изображён график её движения. На оси абсцисс откладывается время в секундах, на оси ординат — расстояние от начального положения точки (в метрах). Найдите среднюю скорость движения точки. Ответ дайте в метрах в секунду.



44. Задание 6

Функция $f(x)$ определена и непрерывна на отрезке $[-6; 5]$. На рисунке изображён график её производной. Найдите промежутки возрастания функции $f(x)$. В ответе укажите сумму целых точек, входящих в эти промежутки.

